

Lathe machine DMG MORI NLX2500Y

CNC Turning / Millingcenter

Machine type: Dmg Mori NLX 2500 Y / 700

Control: M730UM mit CELOS

Year: 2018

Available after: sofort

Id 15130



Specifications

Turningdiameter: [mm]	366
Max. turning length: [mm]	705
Travel:	
X-Axis: [mm]	260
Z-Axis: [mm]	795
Y-Axis: [+/- mm]	100 / (+/-50)
C-Axis	
Main Spindle	ISM 80
Max. revolution: [rpm]	4.000
Spindle power: [kW]	15/18,5
Bar capacity: [mm]	80

Tailstock

revolving tailstock center MK 5

Amount of turrets: 1

Tool capacity: 12

Driven Tools 12

Tool: BMT60

revolution driven tools 10.000

Equipment

Chip conveyor

cooling system 5 bar

Partscatcher

Filtration system MABEO

Barfeeder

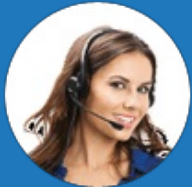
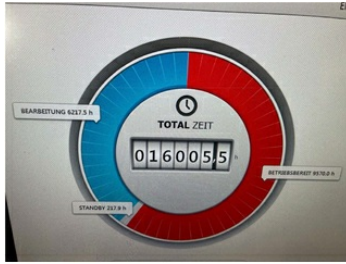
Alternierende Drehzahl

Fräsfunktionen von Taschen und Inseln

Schnelle Festzyklen

Die Maschine ist mit einer sogenannten RMS Funktion ausgestattet. Das bedeutet das ein verändern des Standortes erkannt wird und danach die Maschine bei ihnen wieder von DMGMORI kostenpflichtig freige

Images



CONTACT US Tel: +49 (0) 611 5101990 E-Mail: info@stenzel.de